

El secreto de
tu belleza



Argan

Ke
ratin



P E R I C H E

Periche Profesional S.L. c/ Indústria, 18 · Polígono Industrial Fornvassà - Moll d'en Bisbe · 08110 Montcada i Reixac (Barcelona) España · Tel. (+34) 93 575 13 15 · www.periche-profesional.com

productos

- CLEANSING CHAMPU
- KERATIN THERAPY
- CARE CHAMPU ARGAN
- LEAVE-IN MASK ARGAN



P E R I C H E

paso a paso

paso 1

- CLEANSING CHAMPU

El champú cleansing se aplica en el primer paso del tratamiento, lavamos el cabello 2 veces con el cleansing champú para eliminar residuos de otros productos y preparar el cabello para el tratamiento del Argan Keratin Therapy. Dejar 5 minutos de exposición en cada aplicación. Una vez lavado el cabello secar completamente entre un 80 a 100% con el secador o al aire. El cabello estará preparado para la aplicación del tratamiento Argan Keratin Therapy.



7 minutos por aplicación

P E R I C H E

paso a paso

paso 2

- Argan Keratin Therapy

Poner una cantidad en un bol no mas de 50 ml. Aplicaremos de forma similar a un tinte, aplicando el producto con la paletina desde la raíz y con el peine arrastrádonlo por medios hasta las puntas, de tal manera que no quede exceso de producto en el cabello, el peine debe salir limpio cuando terminemos en las puntas, sino, seguir peinando hasta conseguir el reparto justo en cada sección, aplicar en todo el cabello. Proceder al secado, con secador o al aire 100% seco.

Si usted solo quiere aplicar el tratamiento sin alisado proceder al secado con difusor, consiguiendo retirar el encrespado y dando vida y marcando el rizo e ondulación. El tiempo de exposición será de 48 horas, una vez terminado el periodo, lavar con champu CARE CHAMPU ARGAN, libre de sulfatos y parabenos y aplicarse la mascarilla LEAVE-IN ARGAN MASK, estos dos productos son vitales para el mantenimiento del tratamiento. Se recomienda aplicar iSTYLE FREE WAVE para marcar bien los rizos con movimiento natural.



30 a 45 minutos según largo del cabello

P E R I C H E

paso a paso

- Alisado

paso 3

Se recomienda aplicar iStyle WARM CARE para proteger al cabello del calor. Empezaremos con mechas con una anchura similar a la de la plancha pero con un grosor de 2 mm aproximadamente (ver los dedos por debajo del cabello) sino proceder a coger mechas mas finas, pasar la plancha de 5 a 7 veces por la misma mecha (temperatura, de 180 a 230 °C dependiendo tipo de cabello) aplicarlo a todo el cabello. Una vez finalizado no aplicar pinzas o diademas o algún tipo de accesorio que provoque presión, podría quedar marcado.

El tiempo de exposición será de 72 horas, una vez terminado el periodo, lavar con champu CARE CHAMPU ARGAN, libre de sulfatos y parabenes y aplicarse la mascarilla LEAVE-IN ARGAN MASK, estos dos productos son vitales para el mantenimiento del tratamiento.

40 a 60 minutos según largo del cabello

P E R I C H E

mantenimiento

- care argan champu

Champú específico para mantener el tratamiento, formulado sin sulfatos y sin parabenos, para evitar reacciones alérgicas y no atacar a la keratina, también incorpora queratina y aceite de argán para el cuidado de la fibra capilar, esencial complemento para tu tratamiento.

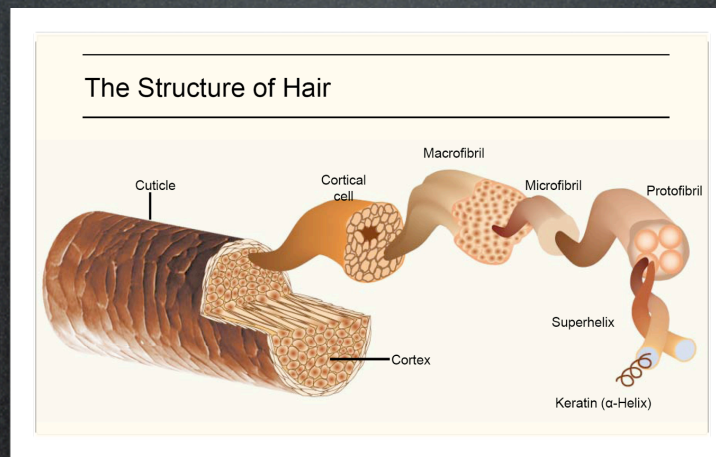


P E R I C H E

mantenimiento

- argan leave -in mask

Mascarilla con argán específica para el post-tratamiento de queratina, formulado especialmente para este tipo de cabellos tratados con queratina o tratamiento de alisado. Mascarilla hidratante sin aclarado, proporciona peso al cabello para facilitar el alisado.



P E R I C H E

El secreto de
tu belleza



Argan

Ke
ratin



P E R I C H E